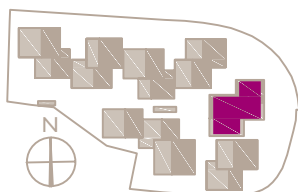


# Reichenbach Architekten ag



Panorama a

Datum: 12. Juli 2022

Panorama a 12

Miete ab / Rent from 1. November 2022



# Reichenbach Architekten ag



## Panorama a

### Panorama a 12, Wohnung. 1.Obergeschoss appartement 1. etage

Datum: 12. Juli 2022



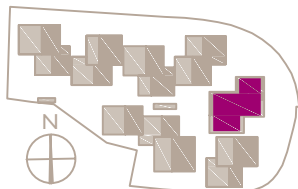
Bezeichnung Description	Mietfläche Rental space	Balkon Balcony	Keller/ Cellar	Mietpreis in CHF Rental price in CHF
Panorama a, 12	73m <sup>2</sup>	16m <sup>2</sup>	13m <sup>2</sup>	3'500
1 -2 Parkplätze/parking garage (optional)	je/each	150		150
NK pauschal / Service charges flat rate				350
Mietpreis CHF pro Monat Rental price CHF per month				

# Reichenbach Architekten ag

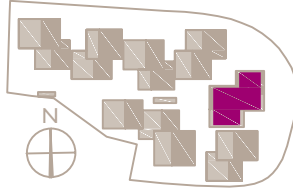


## Panorama a Panorama a 12, Wohnung. 1.Obergeschoss appartement 1. etage

Datum: 12. Juli 2022



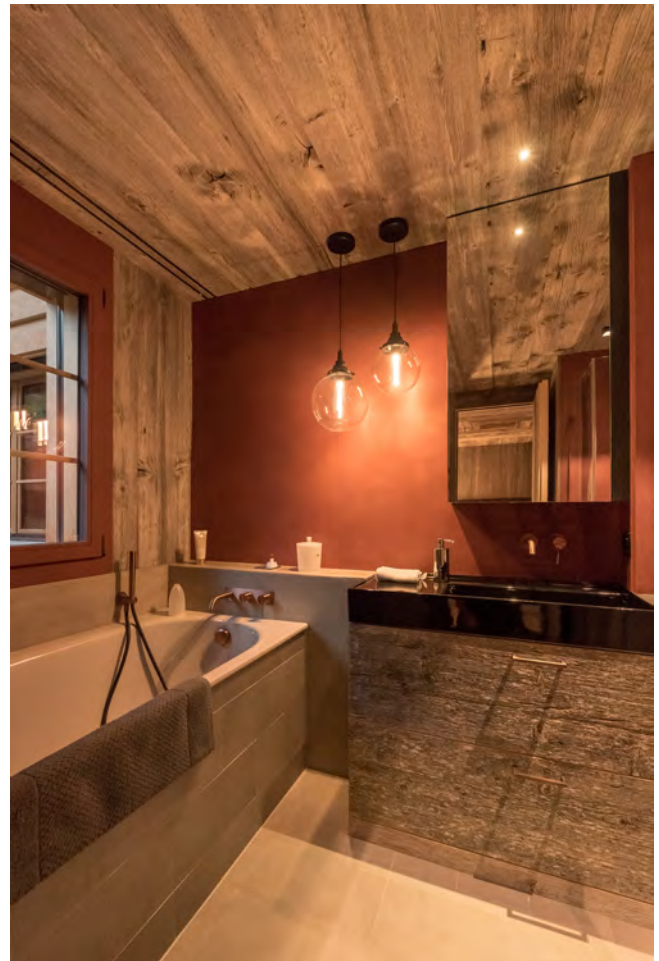
# Reichenbach Architekten ag



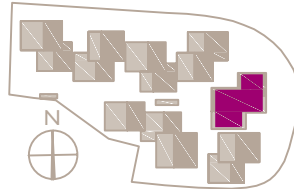
## Panorama a

### Panorama a 12, Wohnung. 1. Obergeschoss appartement 1. etage

Datum: 12. Juli 2022



# Reichenbach Architekten ag



## Panorama a

### Panorama a 12, Wohnung. 1.Obergeschoss appartement 1. etage

Datum: 12. Juli 2022

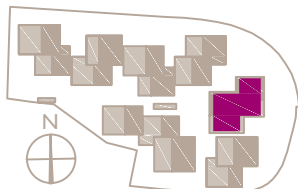


# Reichenbach Architekten ag

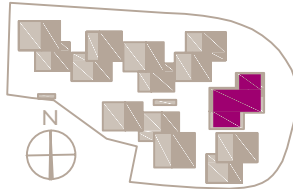


## Panorama a Panorama a 12, Wohnung. 1.Obergeschoss appartement 1. etage

Datum: 12. Juli 2022



# Reichenbach Architekten ag



## Panorama a

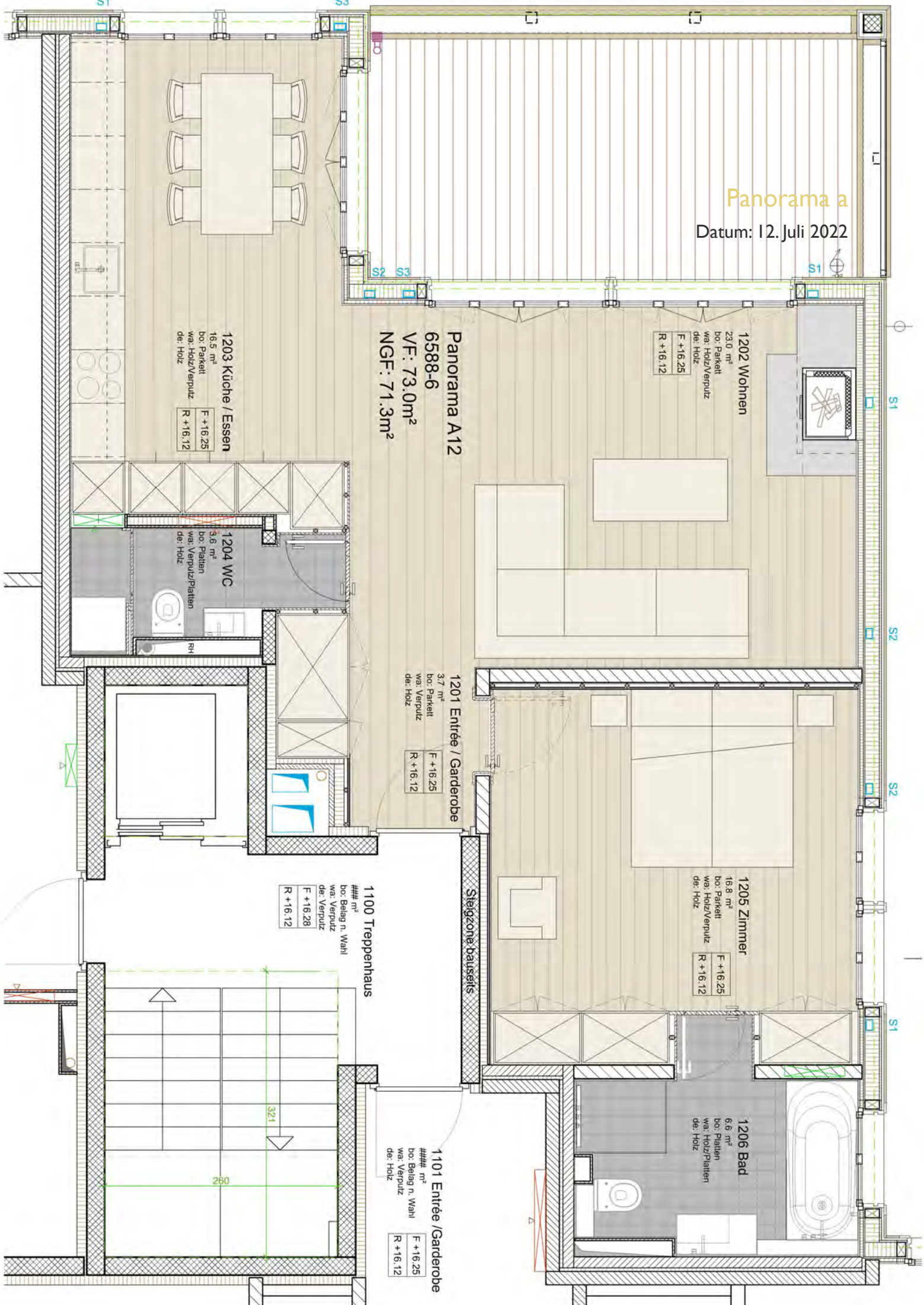
### Panorama a 12, Wohnung. 1.Obergeschoss appartement 1. etage

Datum: 12. Juli 2022



# Panorama a

Datum: 12. Juli 2022



**1202 Wohnen**  
23.0 m<sup>2</sup>  
bo: Parkett  
wa: Holz/Verputz  
de: Holz  
F +16.25  
R +16.12

**Panorama A12**  
6588-6  
VF: 73.0m<sup>2</sup>  
NGF: 71.3m<sup>2</sup>

**1203 Küche / Essen**  
16.5 m<sup>2</sup>  
bo: Parkett  
wa: Holz/Verputz  
de: Holz  
F +16.25  
R +16.12

**1204 WC**  
3.6 m<sup>2</sup>  
bo: Platten  
wa: Verputz/Platten  
de: Holz  
RH

**1201 Entrée / Garderobe**  
3.7 m<sup>2</sup>  
bo: Parkett  
wa: Verputz  
de: Holz  
F +16.25  
R +16.12

**1205 Zimmer**  
16.8 m<sup>2</sup>  
bo: Parkett  
wa: Holz/Verputz  
de: Holz  
F +16.25  
R +16.12

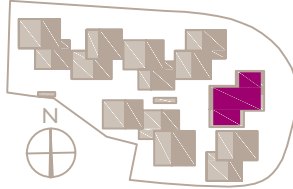
**1100 Treppenhaus**  
### m<sup>2</sup>  
bo: Belag n. Wahl  
wa: Verputz  
de: Verputz  
F +16.28  
R +16.12

**1206 Bad**  
6.6 m<sup>2</sup>  
bo: Platten  
wa: Holz/Platten  
de: Holz

**1101 Entrée / Garderobe**  
### m<sup>2</sup>  
bo: Belag n. Wahl  
wa: Verputz  
de: Holz  
F +16.25  
R +16.12



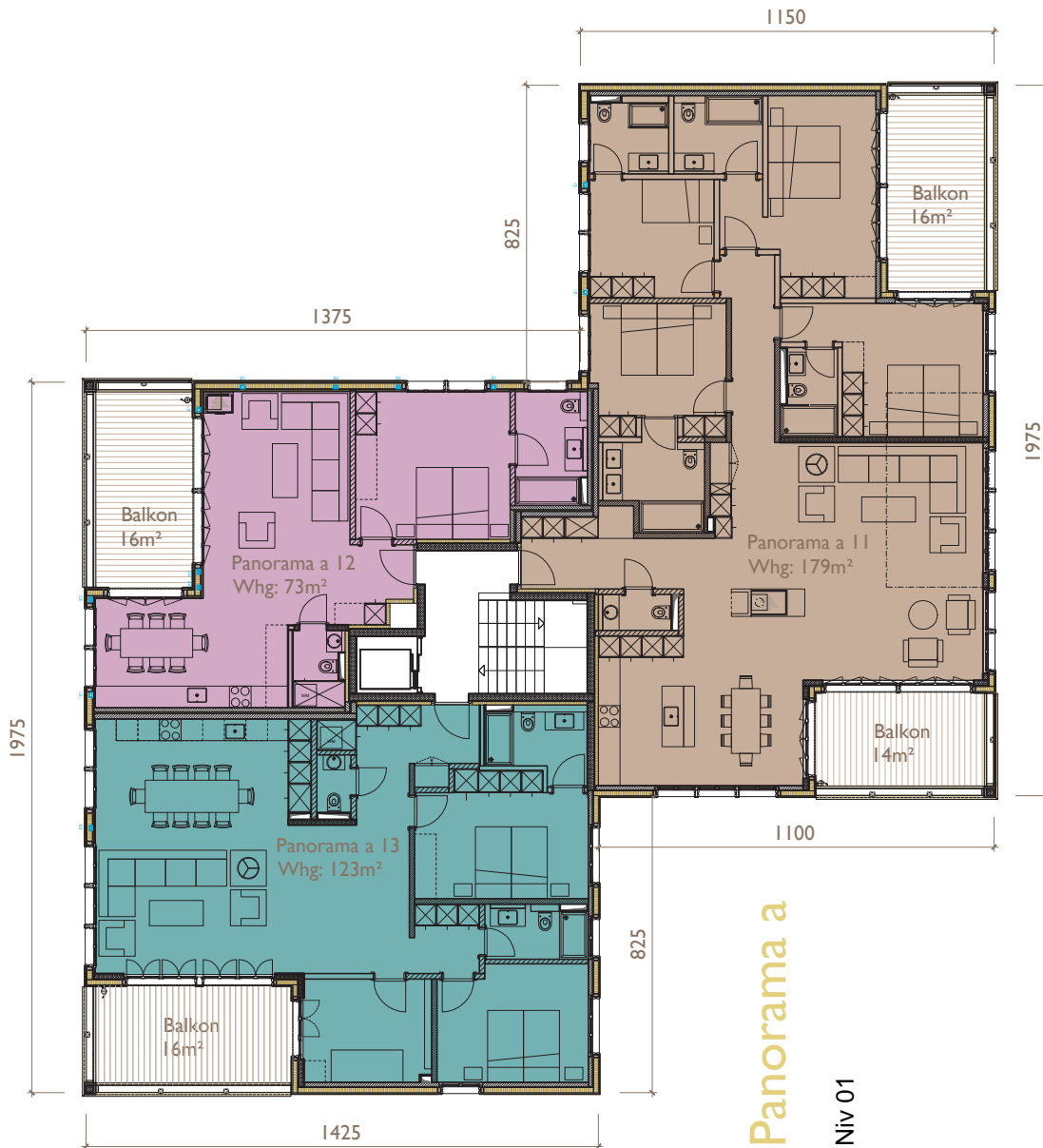
# Reichenbach Architekten ag



## Panorama a

### Panorama a 12, Wohnung. I. Obergeschoss appartement I. etage

Datum: 12. Juli 2022



# Reichenbach Architekten ag



## Panorama a

### Panorama a 12, Wohnung. I. Obergeschoss appartement I. etage

Datum: 12. Juli 2022

